

## صور تجلسه فنی اولیه

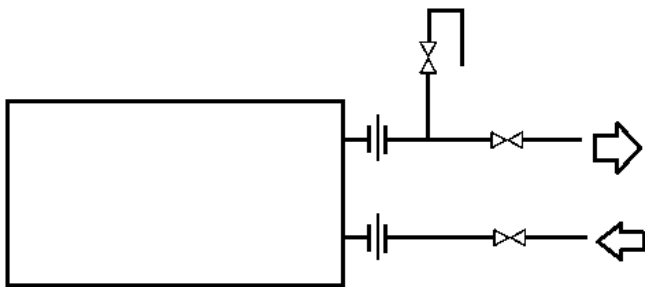
### الف- شرایط لوله کشی برای کویل آبگرم:

۱- برای ظرفیتهای ۲ و ۳ تن برای هر دستگاه قطر لوله باید یک اینچ و برای ظرفیتهای ۴، ۵ و ۶ تن برای هر دستگاه قطر لوله باید ۱ ۱/۴ اینچ باشد (چنانچه از لوله PP استفاده گردد بایستی برای دستگاه ۲ و ۳ تن ، لوله ۱ ۱/۴ اینچ و برای ظرفیتهای ۴، ۵ و ۶ تن لوله ۱ ۱/۲ اینچ استفاده گردد).

۲- در محل اتصال کویل آبگرم به لوله تامین آبگرم باید از مهره ماسوره و شیر فلکه استفاده گردد.

۳- چنانچه انشعاب از رایزر اصلی بالاتر از لوله های کویل آبگرم دستگاه باشد، باید شیر هواگیری روی لوله برگشت نصب گردد ، دستگاهها بایستی تراز نصب شوند.

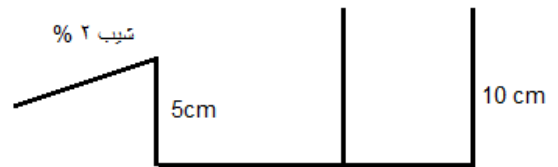
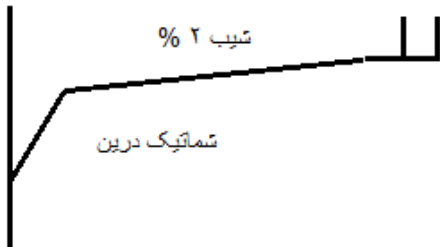
۴- روش لوله کشی به شکل زیر باید باشد:



### ب- شرایط لازم برای درین دستگاه:

۱- قطر داخلی لوله درین هر دستگاه حداقل باید ۳/۴ باشد و با شیب ۲٪ و با اتصالات ۴۵ درجه به رایزر فاضلاب متصل گردد.

۲- برای جلوگیری از ورود بوی نامطبوع فاضلاب به دستگاه لوله کشی فاضلاب دستگاههای هواساز بایستی از بقیه سیستم فاضلاب مجزا باشد و در محل اتصال دستگاه به لوله درین باید یک سیفون ناقص اجرا گردد.



### ج- شرایط لازم برای کانال کشی:

۱- برای کانال کشی از ورق ۰/۶ استفاده گردد.

۲- کانالها با فوم پلی رول ۱۳ میلی متر عایق شوند.

۳- سایز دریچه ها و Take-off ها دقیقاً طبق نقشه این شرکت اجرا گردند.

### نکات کلی:

۱- نقشه برق در تایل دریچه بازدید ، نقشه پایه کندانسور ، نقشه پایه هواساز و نقشه کانال کشی توسط کارشناس شرکت برنولی به نماینده خریدار تقدیم شده که لازم الاجرا میباشد.

۲- فضای مورد نیاز برای سرویس و تعمیرات دستگاه در نقشه دتایل دریچه بازدید اظهار شده و برای نماینده خریدار توضیح داده شده است.

۳- در محل نصب کندانسورهای تبخیری لوله آب شهر در نظر گرفته شود.

۴- محل نصب ترموستات ها، 130 cm از کف تمام شده و در نزدیکی کانال برگشت با ناظر شرکت توافق گردد.

۵- پمپ پکیج و موتورخانه باید متناسب با دستگاه انتخاب گردد.

نام و امضای نماینده خریدار

نام و امضای شرکت برنولی